

**HERAUSRAGEND**

Manche der zahlreichen, großen Fenster im Haus der Baufamilie sind in ganz besonderer Weise ausgeführt und sorgen für eine warme Auflockerung der kühl-modernen Fassade.



**MACHT WAS HER**

Imposant ragt das kubische Gebäude aus dem Hang heraus, der Straße entgegen – akzentuiert durch die Bepflanzung davor.



LICHT-  
RAUM

**IN SZENE GESETZT**  
Selten ist das Treppenhaus als besonderer Blickfang gedacht. Hier wird es zum Stilelement durch alle Geschosse. Dafür sorgt auch die bunte Wandgestaltung.





**GUT VERNETZT**

Das Smart-Home-System sorgt für extra Komfort im gesamten Haus und verfügt über zahllose Steuerungsmöglichkeiten.



**VIEL PLATZ**

Durch die Größe des Hauses und die Höhepunkte werden drei Wohngeschosse möglich. So verfügt das Haus über insgesamt fast 360 m<sup>2</sup> Wohnfläche.

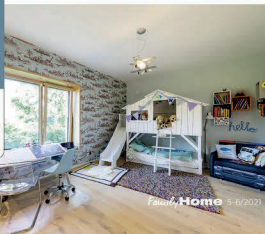
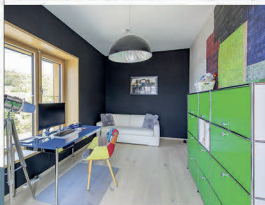


#### SITZEN MIT STIL

Maximal offen ist der Lebensbereich, der Küche, Essstich, Wohnbereich und Eltiek auf die Galerie beinhalten. Dabei ist alles farblich aufeinander abgestimmt.

#### FARBE SATT

Ob Arbeits- oder Kinderzimmer, Küche oder Wohnzimmer – alle Räume sind durchweg bunt und lebhaft gestaltet, was der klaren Architektur Gemütlichkeit gibt.



## Traumdomizil

Die Bauherren dieser modernen, schnörkellosen Villa hatten schon vor der Bauberatung sehr genaue Vorstellungen, wie ihr Traumhaus für sich und die zwei Kinder aussehen sollte. Diese Individualität zeigt sich im ganzen Haus: Vom offenen Treppenhaus mit haushoher Glasfront geht es in drei Wohngeschosse inklusive des Geschosses im Hang. Farbige Akzente setzen die Einrichtung und extravagante Ausstattung des energieeffizienten Gebäudes. Für mehr Komfort sorgt die Haussteuerung WeberLogic 2.0 mit der Erweiterung myHomeControl, durch die es grenzenlose Möglichkeiten gibt. Das Erdgeschoss ist gänzlich offen gehalten. Das Obergeschoss teilt sich auf in den Elternbereich mit Bad und Sauna und in den Kinderbereich, ebenfalls mit eigenem Bad inklusive Dusche und Wanne. *WeberHaus*

## Haus-Check



- ✓ 357 m² Wohnfläche
- ✓ Luft-Wasser-Wärmepumpe, Gas-Brennwert-Wandheizkessel und Pufferspeicher plus PV-Anlage

MEHR INFOS UNTER  
[www.hurra-wir-bauen.de/FH/124](http://www.hurra-wir-bauen.de/FH/124)