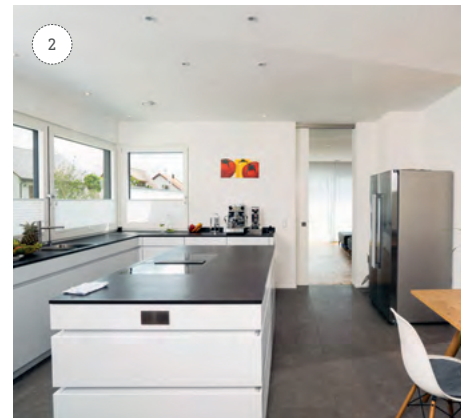




An die Zukunft gedacht

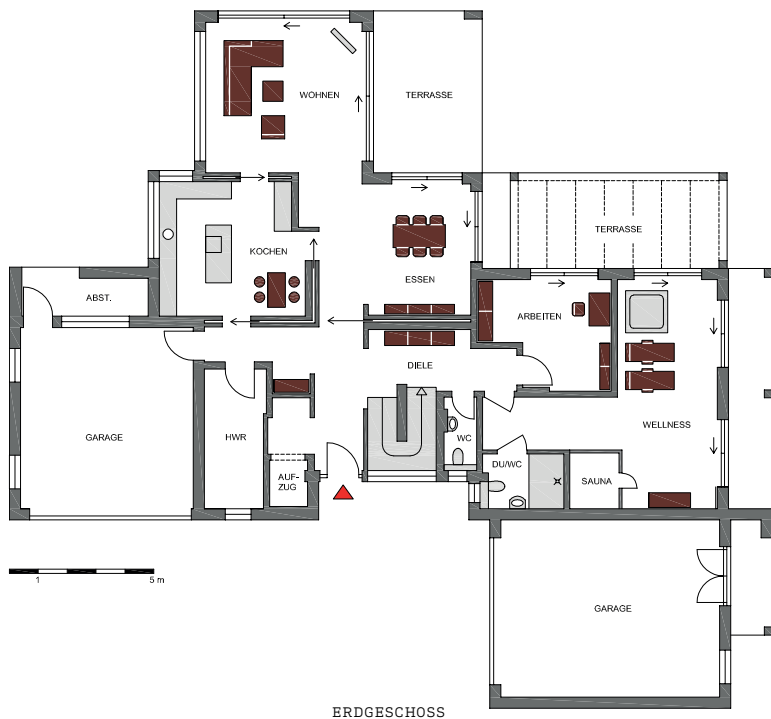


1/ Der Wohn- und Essbereich ist der Lebensmittelpunkt der Familie.

2/ Die Küche lässt sich mit Schiebetüren vom ansonsten offen gestalteten Erdgeschoss trennen.

Mit exakten Vorstellungen von Größe, Zimmerzahl und Platzierung ihres neuen Hauses kamen Agnes und Christoph Larsen zu WeberHaus. Gekonnt erstellte der Architekt Hamid von Berg-Hadjoudj auf dieser Grundlage einen Entwurf, in den auch die bisherigen Wohn Erfahrungen der vierköpfigen Familie einfließen. Diese lebte nämlich vor ihrem Umzug in einem alten Schulhaus aus dem Jahr 1833. Doch im Laufe der Zeit reifte der Wunsch nach Veränderung: „Wenn man älter wird, denkt man eher praktisch. Wir hatten im Altbau eine steile Treppe und einen kleinen Garten. Auch der Zuschnitt der Zimmer war vorgegeben – wir wollten noch einmal frei planen können“, erzählt Agnes Larsen. So entstand in klarem Kontrast zum alten Wohnsitz eine moderne Bauhausvilla, die aber dank zahlreicher Vor- und Rücksprünge, großer Balkone mit Freisitzflächen unterhalb sowie einer dunkelgrau abgesetzten

Fassadenfläche keineswegs langweilig anmutet. Gut geschützt von den im rechten Winkel angeordneten Freisitzen liegt ein Pool, in dem der Hausherr morgens gern seine Bahnen zieht. Wenn man das Haus betritt, findet man sich in einem großen lichtdurchfluteten Eingangsbereich wieder, der sich nach oben zu einer Galerie hin öffnet. Lebensmittelpunkt der Familie ist der Wohn- und Essbereich, der sich über Schiebetüren von der direkt angeschlossenen Küche trennen lässt. Ins Dachgeschoss gelangt man über die Treppe im Eingangsbereich oder den Aufzug daneben. „Am Haus meiner Eltern sahen wir, dass es später vieles vereinfacht, wenn man bereits bei der Planung an die Zukunft denkt“, erklärt Agnes Larsen. Auf dieser Ebene stehen der Familie ein eigener Elterntrakt mit Schlafzimmer, Ankleide und Bad sowie drei weitere Zimmer und zwei Duscbäder für Kinder und Gäste zur Verfügung. ■



KH LARSEN Bauweise: Holzfertigbauweise Dach: Flachdach Fassade: Putz
Abmessungen: 24,99 m x 17,76 m ohne Garage 2 **Wohnfläche:**
 EG 205 m², DG 194 m² **Jahresprimärenergiebedarf:** 46,2 kWh/m²a **Haustechnik:**
 Photovoltaikanlage mit 16 Modulen, Wärmepumpe, Smart-Home-System WeberLogic 2.0
Preis: auf Anfrage **Hersteller:** WeberHaus GmbH & Co. KG **Mehr Häuser** von Weber-
 Haus finden Sie unter www.bau-welt.de/weberhaus